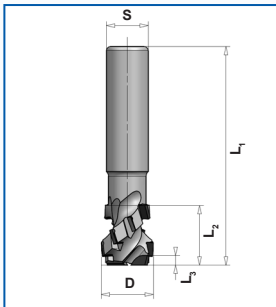




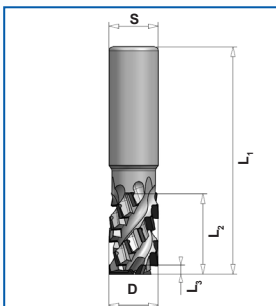
DP Schafffräser Z2 - Zerspanung 2.0



- ANWENDUNG:** Zum Formatieren, Nuten, Fügen, Falzen. Sehr genaue Schafttoleranzen; daher zum Schrumpfspannen geeignet (empfohlen).
- WERKSTOFF:** Plattenwerkstoffe mit und ohne Beschichtung.
- MASCHINE:** Stationärmaschinen, mit und ohne Werkzeugwechsler
- AUSFÜHRUNG:** DP Schneiden mit Achswinkel und Schnittaufteilung; im Schaft 20 und 25 ist ein Gewinde.
- ZAHN:** DP, Ø 20 mm mit Bestückungshöhe 4 mm bis zu 10 Standzeiten
Ø 25 mm mit Bestückungshöhe 5 mm bis zu 14 Standzeiten
L3* = positiver Drall, Schneide nach oben ziehend

D mm	L1 mm	L2 mm	L3* mm	Schaft mm	Re/Li	BH mm	Z	Bestell-Nr.	Aktionspreis
16	105	28,7	4,1	20	re	4	2	10205259	
18	105	28,7	4,1	20	re	4	2	10201721	
20	105	28,7	4,1	20	re	4	2	10201727	
25	105	28,7	4,1	20	re	5	2	10201734	
16	105	28,7	4,1	25	re	4	2	10205263	
18	105	28,7	4,1	25	re	4	2	10201723	
20	105	28,7	4,1	25	re	4	2	10201740	
25	105	28,7	4,1	25	re	5	2	10201744	

DP Spiralschaftfräser Z3 - Zerspanung 2.0



- ANWENDUNG:** Zum Formatieren, Nuten, Fügen, Falzen. Sehr genaue Schafttoleranzen; zum fliegend Eintauchen und zirkularem (Helix) Bohren; auch zum Schrumpfspannen geeignet
- WERKSTOFF:** Plattenwerkstoffe mit und ohne Beschichtung.
- MASCHINE:** Stationärmaschinen, mit und ohne Werkzeugwechsler
- AUSFÜHRUNG:** DP Schneiden mit Achswinkel und Schnittaufteilung; im Schaft 20 und 25 ist ein Gewinde.
- ZAHN:** DP, Ø 20 mm mit Bestückungshöhe 4 mm bis zu 10 Standzeiten
Ø 25 mm mit Bestückungshöhe 5 mm bis zu 14 Standzeiten
L3* = positiver Drall, Schneide nach oben ziehend

D mm	L1 mm	L2 mm	L3* mm	Schaft mm	Re/Li	BH mm	Z	Bestell-Nr.	Aktionspreis
20	105	28,7	4,1	20	re	4	3+3	10190087	
20	110	34,7	4,1	20	re	4	3+3	10194944	
20	125	46,7	4,1	20	re	4	3+3	10190092	
20	105	28,7	4,1	25	re	4	3+3	10206293	
20	110	34,7	4,1	25	re	4	3+3	10206295	
20	125	46,7	4,1	25	re	4	3+3	10206299	
25	105	28,7	4,1	20	re	5	3+3	10206301	
25	125	46,7	4,1	20	re	5	3+3	10206307	
25	105	28,7	4,1	25	re	5	3+3	10190094	
25	110	34,7	4,1	25	re	5	3+3	10194942	
25	125	46,7	4,1	25	re	5	3+3	10190098	

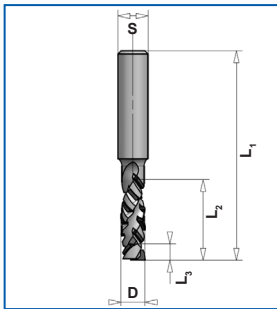
Solange Vorrat reicht!

Ihr Fachhändler:

Für Ihre Bestellung (Lieferadresse, Bemerkungen etc.)



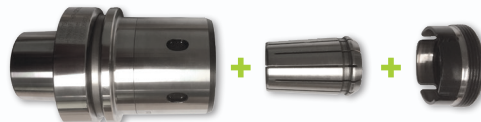
DP Schafffräser Z1/Z2/Z3 Harmony - Zerspanung 2.0



- ANWENDUNG:** zum Formatieren, Nuten und Fügen von Holzwerkstoffplatten mit und ohne Beschichtung. Besonders gut geeignet für Spanplatten mit geringer Dichte und stirnseitige Bearbeitung von Vollholz. Sehr genaue Schafttoleranzen; daher zum Schrumpfspannen geeignet (empfohlen). Geeignet zum fliegend Eintauchen und zirkularen (Helix) Bohren.
- WERKSTOFF:** Plattenwerkstoffe mit und ohne Beschichtung.
- MASCHINE:** Stationärmaschinen, mit und ohne Werkzeugwechsler
- AUSFÜHRUNG:** Ø 6 - 12,7 Grundkörper in VHW
Ø 16 - 25 mm Grundkörper in Stahl
- ZAHN:** DP Schneiden mit extrem großen Achswinkel und wechselseitiger Schnittaufteilung; zur Herstellung von ausrissfreien Fügekanten. Asymmetrische Schneidenaufteilung, geeignet für Fälze ab 5 mm Höhe. L3* = positiver Drall, Schneide nach oben ziehend

D mm	L1 mm	L2 mm	L3* mm	Schaft mm	Re/Li	Z	Bestell-Nr.	Aktionspreis
6	64	15	4,1	8	re	1	10201768	
8	70	17	4	10	re	1	10201794	
10	80	17	3	12	re	1	10201793	
12	80	17	2,2	12	re	2	10201792	
12	80	37	2,2	12	re	2	10201756	
16	105	34	11	25	re	2	10206248	
20	105	28	11	20	re	2	10206252	
20	105	28	11	25	re	2	10206256	
25	105	28	11	20	re	2	10206260	
25	105	28	11	25	re	2	10196587	
25	105	28	11	20	re	3	10206268	
25	105	28	11	25	re	3	10194725	

HP Spannsystem



HP Spannzangenfutter

Werkzeugaufnahme	A mm	D mm	Nm empfohlen	für Spannzangen-Nr.	Bestell-Nr.	Aktionspreis
HSK63 F	76	53	180	E 462	10185756	
SK30	80	50	180	ER 32	10200307	

Standard-Hakenschlüssel

für D mm	Spannzange	Bestell-Nr.	Aktionspreis
53 & 58/62	E 462	10203800	
50	ER 32	10006110	

Drehmoment-Hakenschlüssel - Typ1



Aufnahme mm	Nm	Bestell-Nr.	Aktionspreis	Hakenschlüssel-Element für Typ 1	für D mm	Spannzange	Bestell-Nr.	Aktionspreis
14 x 18	60 - 320	10203818		Kombi-Einsteck-Hakenschlüssel	53 & 58/62	E 462	10203820	
				Einsteck-Hakenschlüssel	50	ER 32	10203822	

Solange Vorrat reicht!

Ihr Fachhändler:

Für Ihre Bestellung (Lieferadresse, Bemerkungen etc.)